



Табл.1 Обработка на под, стени, таван

помещение	под	стени	таван
дневна, кухня	л. паркет	латекс	латекс
баня, wc	теракот	фаянс	латекс
спалня	л. паркет	латекс	латекс
вх. антре	теракот	латекс	латекс
склад	теракот	латекс	латекс
коридор	теракот	латекс	латекс

ЗАБЕЛЕЖКИ:

1. Размерите на елементите на носещата конструкция да се гледат от проекта по СК!
2. Височините на вратите се мерят от готов под.
3. Всички мерки са зидарски в сантиметри.
4. Всички паралели са с височина 105 см.
5. Всички неконструктивни стени да се изпълнят след провеждане на инсталационни трасета!
6. Размерите на вратите и прозорците да се вземат от място!
7. Детайлите посочени във вертикалните разрези да се гледат от проекта по ЕЕ!

ОБЕКТ:

ЖИЛИЩНА СГРАДА С АПАРТАМЕНТИ ЗА СЕЗОННО ПОЛЗВАНЕ в ПИ 00878.501.610, гр. Ахтопол, общ. Царево, обл. Бургас

Част: Архитектура
Фаза: Технически проект

Възложител: "АНИКО-ГРУП 13" ООД

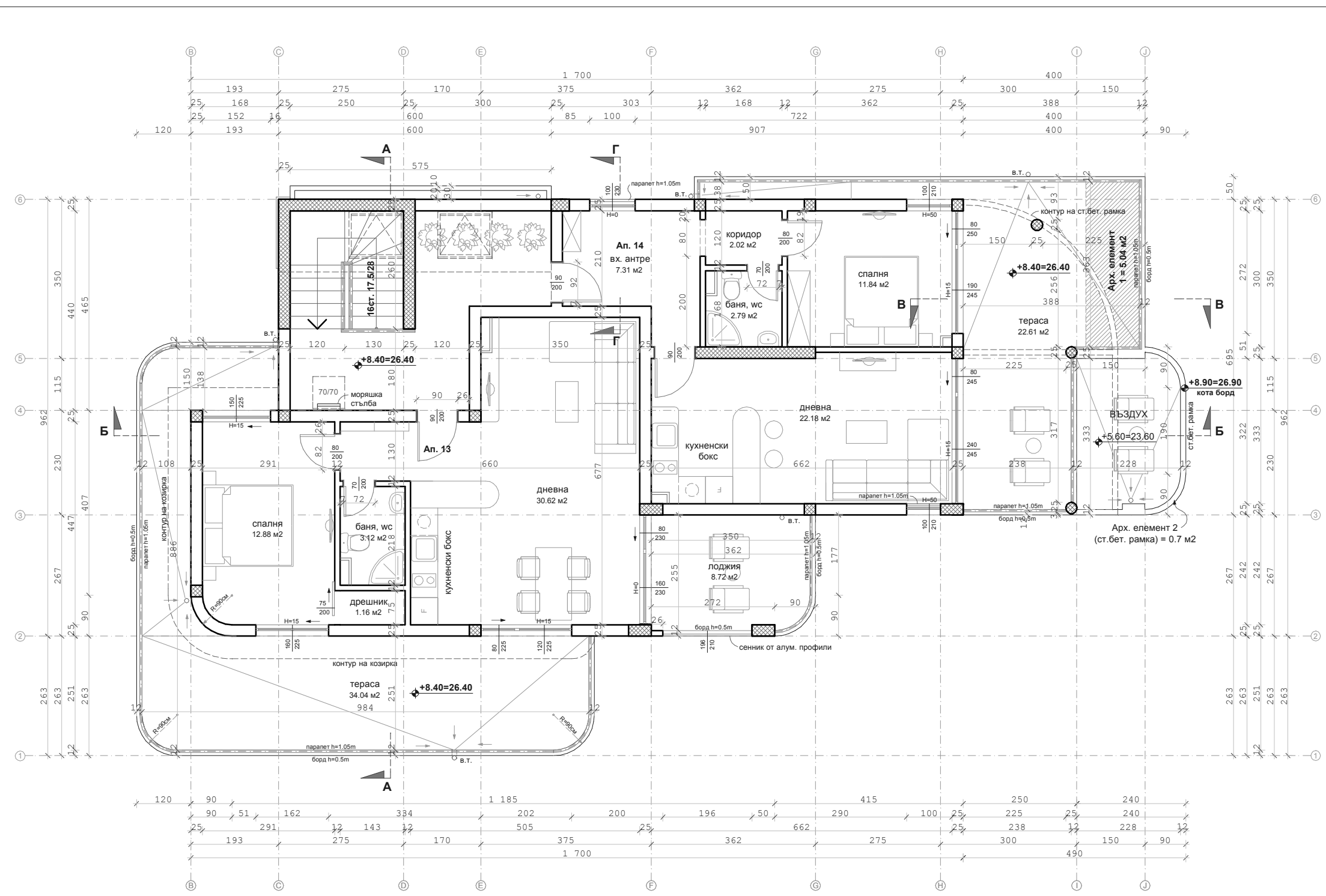
Проектант: арх. Д. Цоцмански

Съгласували:

СК	инж. Цоцманска
Геодезия	инж. Петков
ВК	инж. Кукуринкова
Ел.	инж. Крумов
ЕЕ	инж. Димов
Озел.	л. арх. Богомилова
ПБЗ	инж. Цоцманска

РАЗПРЕДЕЛЕНИЕ НА ТЕРАСОВИДЕН ЕТАЖ (КОТА +8.40)

Лист 6/14
Мащаб: 1:50
Август, 2013г.



РАЗПРЕДЕЛЕНИЕ НА ТЕРАСОВИДЕН ЕТАЖ (КОТА +8.40)

Площ: 206.93 м²